

SEDE DEL CONVEGNO

Sala dello Stabat Mater - Palazzo dell'Archiginnasio
Piazza Galvani, 1 40124 - Bologna (BO)

RESPONSABILI SCIENTIFICI

Prof. Enzo Bonora

Presidente della Fondazione "Diabete Ricerca ONLUS"

Dott.ssa Marisa De Rosa

Direttore Dipartimento Sanità - CINECA

PROVIDER ECM

SID - Società Italiana di Diabetologia (n. 373) - Via Pisa 21 - 00162 Roma

Tel. 06 44240967 - Fax 06 44292060

siditalia@pec.siditalia.it - www.siditalia.it

ISCRIZIONE

L'iscrizione è gratuita fino a esaurimento posti (n. 100), da effettuarsi sul sito SID: <http://www.siditalia.it/formazione/corsi-residenziali>

SEGRETERIA ORGANIZZATIVA

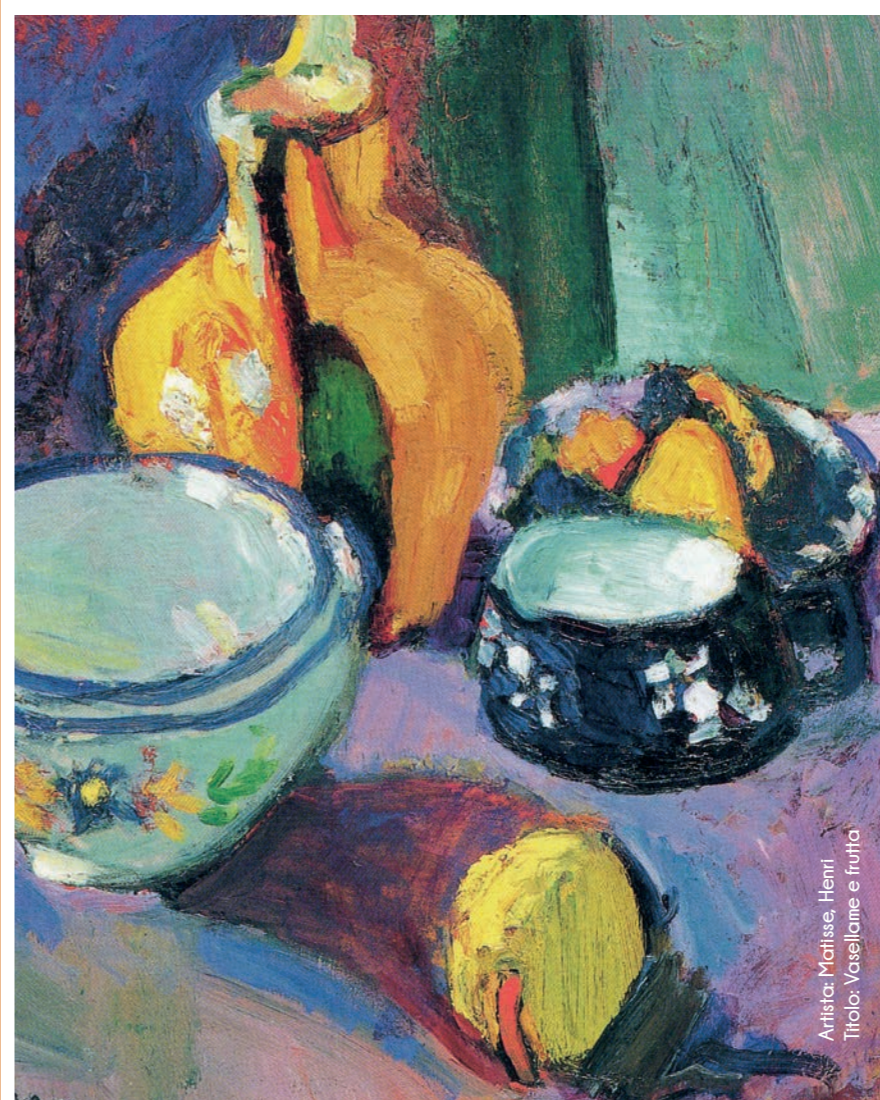


I&C Srl. - Via A. Costa, 202/6 40134 Bologna (BO)

Tel. 051 6144004 - Fax 051 6142772

sabina.epositi@iec-srl.it

CON IL CONTRIBUTO NON CONDIZIONATO DI



Artista: Matisse, Henri
Titolo: Vasellame e frutta



il **DIABETE** in Italia:

ARNO Diabete e gli altri studi della SID

BOLOGNA
9 novembre 2017

Sala dello Stabat Mater
Palazzo dell'Archiginnasio

INFORMAZIONI MINISTERIALI

E.C.M.

Il Corso è rivolto a 100 partecipanti tra Medici Chirurghi (discipline: Direzione Medica di Presidio Ospedaliero, Endocrinologia, Geriatria, Igiene Epidemiologia e Sanità Pubblica, Malattie Metaboliche e Diabetologia, Medicina Generale - Medici di Famiglia, Medicina Interna, Organizzazione dei Servizi Sanitari di Base), Farmacista (discipline: Farmacia Ospedaliera, Farmacia Territoriale).

N° ore formative: 5 - N° crediti assegnati: 5 - ID ECM: 373 - 202968

OBIETTIVI FORMATIVI

Epidemiologia - prevenzione e promozione della salute con acquisizione di nozioni tecnico-professionali.

METODO DI VERIFICA ED INFORMAZIONI VARIE

La documentazione ECM sarà on-line a partire dalle ore 08.00 del giorno 10 novembre 2017 alle ore 08.00 del giorno 13 novembre 2017. Si ricorda che da comunicazione Age.Na.S. del 27 marzo 2015 il questionario di verifica on-line consente di effettuare una sola e non ripetibile compilazione del test. Il set di domande rimarrà lo stesso ed allo stesso verrà applicata la doppia randomizzazione. In sede di evento il provider darà indicazioni in merito alla pubblicazione del questionario.

L'assegnazione dei crediti formativi rimane, comunque, subordinata a:

- presenza in sala per il 90% della durata dell'evento. La rilevazione delle presenze verrà compiuta tramite utilizzo di scanner elettronici posizionati presso l'ingresso delle sale. Si raccomanda vivamente ai partecipanti di provvedere sempre a registrare l'ingresso e l'uscita. L'assenza di una sola delle timbrature necessarie determinerà l'impossibilità di assegnazione dei crediti;
- rispondere correttamente al 75% dei quesiti del questionario di apprendimento;

ATTESTATO ECM

Verrà spedito all'indirizzo di posta elettronica indicato sul modulo dopo aver effettuato le verifiche.

ATTESTATO DI PARTECIPAZIONE

Ai partecipanti verrà rilasciato l'Attestato di partecipazione.

10.00 Registrazione dei partecipanti

11.00 Apertura

Enzo Bonora (DIABETE RICERCA)

Giorgio Sesti (SID)

David Vannozzi (CINECA)

SESSIONE I

MODERATORI:

Francesco Purrello (Catania)

Giorgio Sesti (Catanzaro)

11.15 ARNO Diabete - L'evoluzione

di un Osservatorio con le moderne tecnologie dei Big Data

Marisa De Rosa, Elisa Rossi (Bologna)

11.45 ARNO Diabete - Il profilo della

popolazione con diabete dai flussi del Sistema Sanitario Nazionale (SSN) integrati

Giulio Marchesini Reggiani (Bologna)

12.15 ARNO Diabete - Trend della terapia del diabete nel corso di 20 anni

Roberto Miccoli (Pisa)

12.45 ARNO Diabete - Impatto dei farmaci per la cura del diabete sul consumo di risorse

Enzo Bonora (Verona)

13.15 Discussione

13.30 Lunch

SESSIONE II

MODERATORI:

Enzo Bonora (Verona)

Marisa De Rosa (Bologna)

14.30 ARNO Diabete - Incidenza, prevalenza e costi del diabete tipo 1

Graziella Bruno (Torino)

15.00 Studio RIACE

Giuseppe Pugliese (Roma)

15.30 Studio TOSCA

Olga Vaccaro (Napoli)

16.00 Studio DARWIN-T2D

Gian Paolo Fadini (Padova)

16.30 Discussione e chiusura